



LED Pond & Garden Lights

Ultrahelles LED-Lichtset

Ultra bright LED light set

Kit de lumières LED ultra lumineuses

Ultra heldere LED-verlichtingsset

Set di illuminazione LED ultra luminosa

Kit de luces LED ultrabrillantes

Kit de luzes LED ultrabrilhantes

Sada ultra jasných LED svítidel



water
proof



submersible



coloured
filters



low
voltage



Herzlichen Glückwunsch zum Kauf eines LED Pond & Garden Lights Sets. Dieses Produkt wurde entwickelt, um wunderschöne Lichteffekte zu erzielen. Es lässt sich schnell und einfach installieren und bietet eine Vielzahl vielseitiger Anwendungsmöglichkeiten. **Wichtig:** BITTE LEGEN SIE DEN KAUFBELEG DIESER ANLEITUNG BEI UND BEWAHREN SIE IHN AN EINEM SICHEREN ORT AUF. 1



Congratulations on buying a LED Pond & Garden Lights set. This product has been designed to create beautiful lighting effects. Quick and easy to install with a wide range of versatile installations. **Important:** PLEASE ATTACH PROOF OF PURCHASE TO THIS MANUAL AND FILE IN A SAFE PLACE. 10



Félicitations pour l'achat d'un ensemble d'éclairages LED Pond & Garden Lights. Ce produit a été conçu pour créer de magnifiques effets lumineux. Rapide et facile à installer, il offre une grande polyvalence d'utilisation. **Important :** VEUILLEZ JOINDRE LA PREUVE D'ACHAT À CE MANUEL ET LA CONSERVER EN LIEU SÛR. 19



Gefeliciteerd met de aankoop van een LED Pond & Garden Lights set. Dit product is ontworpen om prachtige lichteffecten te creëren. Snel en eenvoudig te installeren met een breed scala aan veelzijdige installatiemogelijkheden. **Belangrijk:** BEWAAR HET AANKOOPBEWIJS BIJ DEZE HANDLEIDING EN BEWAAR HET OP EEN VEILIGE PLAATS. 28



Congratulazioni per aver acquistato un set di luci LED Pond & Garden Lights. Questo prodotto è stato progettato per creare splendidi effetti luminosi. Facile e veloce da installare, offre un'ampia gamma di installazioni versatili. **Importante:** ALLEGARE LA PROVA D'ACQUISTO AL PRESENTE MANUALE E CONSERVARLA IN UN LUOGO SICURO. 37



Enhorabuena por la compra del juego de luces LED Pond & Garden Lights. Este producto ha sido diseñado para crear hermosos efectos de iluminación. Rápido y fácil de instalar, con una amplia gama de instalaciones versátiles. **Importante:** ADJUNTE LA PRUEBA DE COMPRA A ESTE MANUAL Y GUÁRDELA EN UN LUGAR SEGURO 46



Parabéns pela compra do conjunto de luzes LED Pond & Garden Lights. Este produto foi concebido para criar belos efeitos de iluminação. Rápido e fácil de instalar, com uma ampla gama de instalações versáteis. **Importante:** ANEXE O COMPROVANTE DE COMPRA A ESTE MANUAL E GUARDE-O EM UM LOCAL SEGURO 55

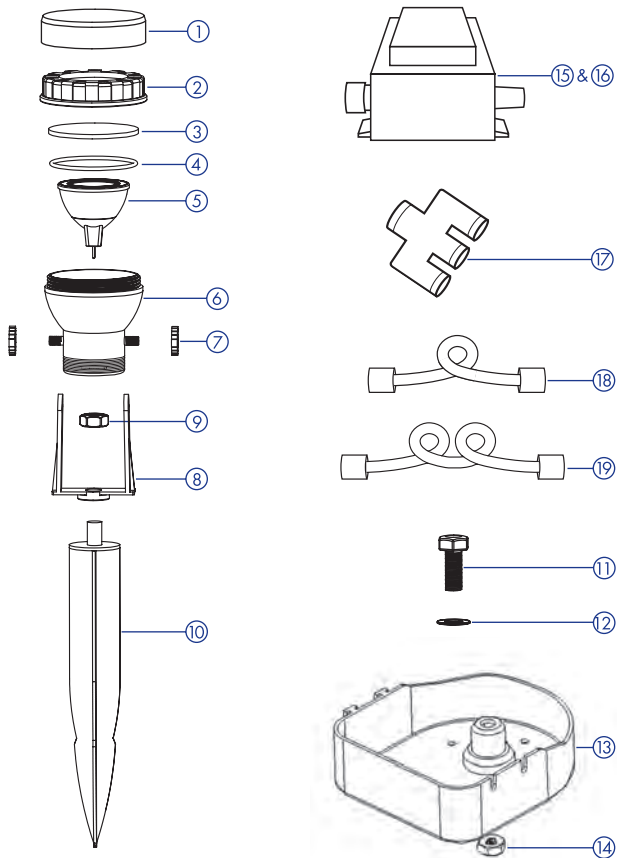


Gratulujeme k zakoupení sady osvětlení LED Pond & Garden Lights. Tento produkt byl navržen tak, aby vytvářel krásné světelné efekty. Rychlá a snadná instalace s širokou škálou univerzálních možností umístění. **Důležité:** PŘIPOJTE K TOMUTO NÁVODU DOKLAD O NÁKUPU A ULOŽTE HO NA BEZPEČNÉM MÍSTĚ 64

INHALT

Lernen Sie Ihre LED Pond & Garden Lights kennen	2
Ersatzteile	2-3
Technische Daten	3
Installation	4
Elektrische Installation	4
Standort	5
Einstellung der Strahler	6-7
Wartung	8
Fehler – Vorgehensweise bei Problemen	9
Kontaktdaten für Verbraucherberatung	9
Garantie	9

LERNEN SIE IHRE LED POND & GARDEN LIGHTS KENNEN



LERNEN SIE IHRE LED POND & GARDEN LIGHTS KENNEN

Nr.	LED Light - Teilebeschreibung	Ersatzteilcode
1.	Farblinsen, 3er-Set	1052160
2.	Lampenabdeckung	-
3.	Glaslinse	-
4.	Linsen-O-Ring	1021319
5.	LED-Lampe 3 W	1052290
6.	Lampengehäuse	-
7.	Ovale Sicherungsscheibe	-
8.	U-Halterung	1021357
9.	Erdspieß-Sicherungsmutter	-
10.	Erdspieß	-
11.	9-mm-Schraube	-
12.	Metallunterlegscheibe	-
13.	Teichsockel	-
14.	Metallbefestigungsmutter	1021364
15.	3-Wege-Transformator	9089
16.	5-Wege-Transformator	9088
17.	3-Wege-Stecker	1021432
18.	4 m Verlängerungskabel	-
19.	7,5 m Verlängerungskabel (separat erhältlich)	1052191

Technische Daten

LED Pond & Garden Lights	3er-Set	5er-Set
Netzkabel	3 m	3 m
Niederspannungskabel	10 m	10 m
Transformator Spannung	230 V	230 V
Transformator Hertz	50 Hz	50 Hz
Niederspannung	12 V	12 V
Lampenleistung	3 x 3 W	5 x 3 W
Gesamtleistungsaufnahme	9 W	15 W

INSTALLATION

Elektrische Installation



Die Stromversorgung muss den Angaben auf dem Produkt entsprechen.

Der Transformator ist für die Verwendung mit einem wetterfesten Schaltkastenkabelanschluss oder für den Anschluss an das feste Hauptsystem mittels Stecker und Buchse ausgelegt.

Die Adern im Versorgungskabel sind gemäß dem folgenden Code farblich gekennzeichnet:
Braun = Phase, Blau = Nullleiter.

Das Stromkabel ist fest mit dem Transformatorgehäuse verbunden und versiegelt. Bei Beschädigung des Versorgungskabels darf der Transformator nicht verwendet werden.

Verwenden Sie das Versorgungskabel nicht zum Anheben des Transformators, da dies zu Schäden führen kann.



WARNUNG

Im Versorgungsstromkreis muss ein Fehlerstromschutzschalter (RCD), auch bekannt als Fehlerstromschutzschalter (RCCB), mit einem Auslösestrom von maximal 30 mA installiert sein. In die feste Verkabelung muss eine Trennvorrichtung mit einem Kontaktabstand von mindestens 3 mm in allen Polen integriert sein.

Bei festen Installationen an der Netzstromversorgung müssen die Vorschriften der örtlichen Elektrizitätsbehörde eingehalten werden, wozu auch die Verwendung eines Metall- oder Kunststoffkanals zum Schutz des Kabels gehört.

Es wird darauf hingewiesen, dass für die Installation Ihres Transformators möglicherweise besondere Vorschriften gelten (z. B. örtliche Bauvorschriften).

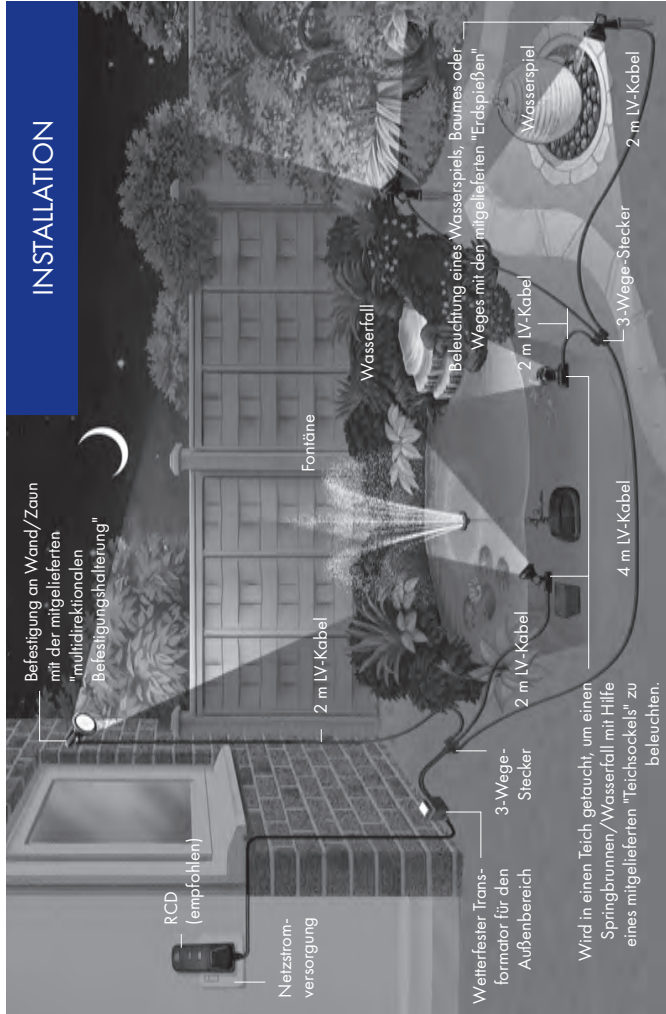
Trennen Sie das Gerät immer vom Stromnetz, wenn es installiert, repariert, gewartet oder gehandhabt wird. Wenden Sie sich an einen qualifizierten Elektriker, wenn Sie Zweifel hinsichtlich des Anschlusses dieses Produkts an das Stromnetz haben.



WARNUNG

Dieser Transformator darf nicht in Teichen verwendet werden. Nur für die Installation im Außenbereich.

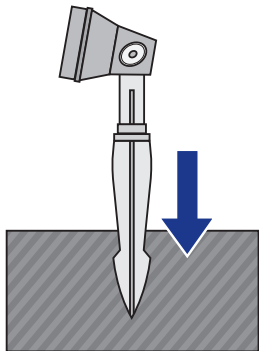
INSTALLATION



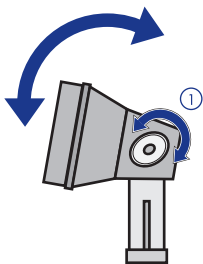
INSTALLATION

ERDSPIESS:

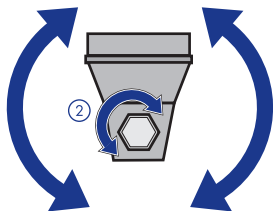
Stecken Sie den Erdspeiß für die Außeninstallation in Erde oder Kies.



EINSTELLUNG DES STRAHLERS:



1. Lösen Sie die ovale Sicherungsscheibe und ziehen Sie sie fest, wenn sie in Position ist.

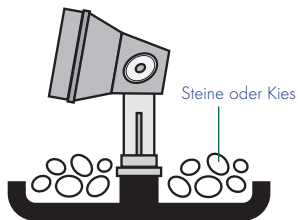
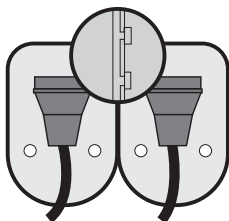


2. Lösen Sie die Befestigungsmutter und ziehen Sie sie fest, wenn sie in Position ist.

INSTALLATION

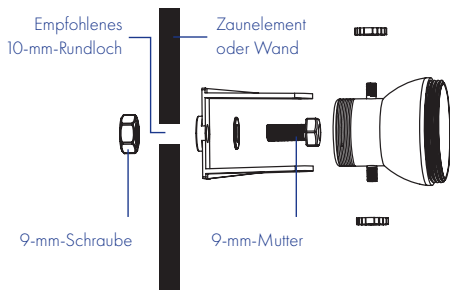
TEICHSOCKEL:

Die Sockel können miteinander verbunden und mit Steinen oder Kies beschwert werden, um Stabilität zu gewährleisten.



LED-U-HALTERUNG:

Die LED-U-Halterung kann mit den mitgelieferten 9-mm-Rundschauben und Muttern direkt an einem Zaun oder einer Wand befestigt werden.

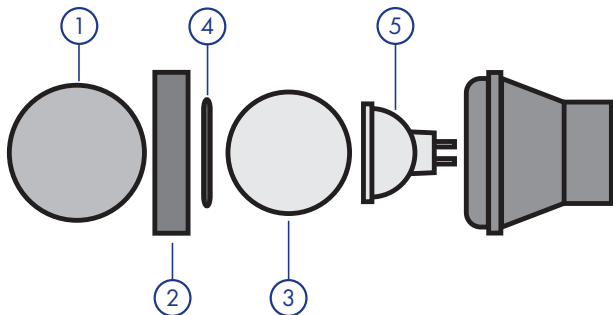


WARTUNG

Schalten Sie vor jedem Eingriff den Strahler aus und ziehen Sie den Netzstecker aus der Steckdose. Der Strahler kann nun aus dem Teich entfernt werden. Wenn Sie die Farblinse (1) verwendet haben, müssen Sie diese entfernen. Anschließend können Sie die Lampenabdeckung (2) abschrauben, um das transparente Glas (3) und den dazugehörigen O-Ring (4) zu entfernen.

Nachdem der Strahler auf diese Weise zerlegt wurde, kann die LED-Lampe (5) entfernt und ausgetauscht werden.

Der Zusammenbau erfolgt in umgekehrter Reihenfolge.



WICHTIG

FEHLER – VORGEHENSWEISE BEI PROBLEMEN

Bevor Sie Ihre LED Pond & Garden Lights an Ihren Händler zurückgeben oder sich an unseren Kundendienst wenden, führen Sie bitte die folgenden Schritte durch.

Dadurch lassen sich die meisten Probleme schnell und einfach beheben.

1. Stellen Sie sicher, dass die elektrischen Vorschriften vollständig befolgt wurden. Überprüfen Sie die Sicherung und alle Kabelanschlüsse/Schaltkästen.
2. Bringen Sie das Gerät zur Überprüfung und Beratung zum Kaufort zurück (Sie benötigen einen Kaufbeleg).



Sie können zum Schutz der Umwelt beitragen. Bitte beachten Sie die örtlichen Vorschriften: Geben Sie nicht mehr funktionierende Elektrogeräte bei einer geeigneten Entsorgungsstelle ab.

KONTAKTDATEN FÜR VERBRAUCHERBERATUNG

Aquagarden Interpet Ltd., Hamwood, Bishops Hull Hill, Taunton, Somerset, TA1 5EA, UK.

Distributor: sera GmbH, Borsigstr. 49, 52525 Heinsberg, Deutschland.

E-mail: queries@sera.de

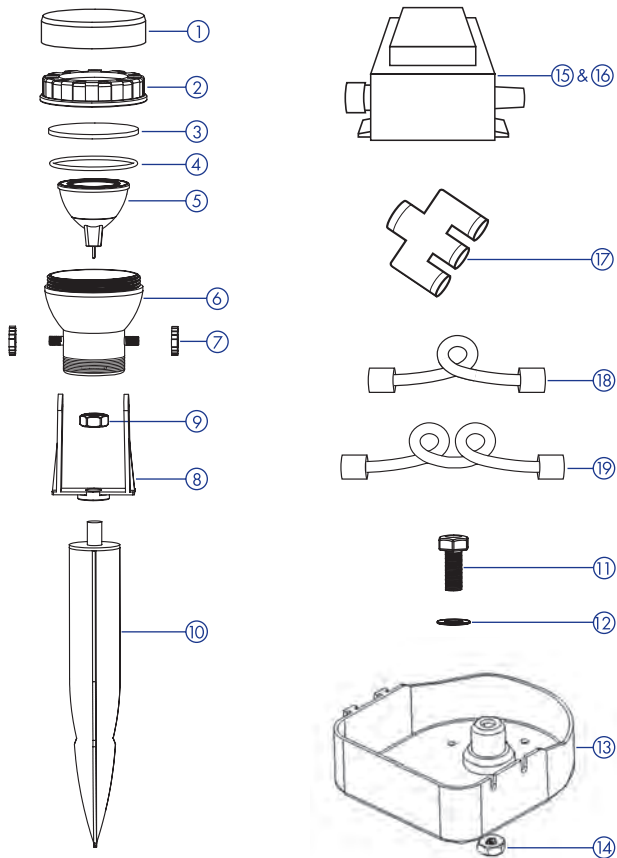
GARANTIE

Dieses Produkt hat eine Garantie von 3 Jahren ab Kaufdatum auf Material- und Verarbeitungsfehler bei normaler Verwendung. Die Garantie gilt NICHT bei unsachgemäßer Verwendung, Fahrlässigkeit, mangelnder Wartung oder versehentlicher Beschädigung der Leuchten, des Transformators oder der austauschbaren Teile. Wenn die Leuchten oder der Transformator innerhalb dieses Zeitraums aufgrund eines Herstellungsfehlers ausfallen, werden sie kostenlos repariert oder ersetzt. Die Haftung beschränkt sich ausschließlich auf den Ersatz des fehlerhaften Produkts, weitere Kosten werden nicht erstattet. Diese Garantie ist nicht übertragbar und hat keinen Einfluss auf Ihre gesetzlichen Rechte. Diese Garantie gewährt keine anderen Rechte als die oben ausdrücklich genannten. Ausgenommen sind Lampen, O-Ringe, Farblinsen oder Unterlegscheiben, die möglicherweise ausgetauscht werden müssen. Wenn Teile ausgetauscht werden müssen, sind Ersatzteile bei Ihrem Händler erhältlich.

CONTENTS

Getting to know your LED Pond & Garden Lights	11
Spare parts	11-12
Technical Specification	12
Installation	13
Electrical installation	13
Location	14
Adjusting the spotlights	15-16
Maintenance	17
Faults – Problems Procedure	18
Consumer Advice Contact Details	18
Guarantee	18

GETTING TO KNOW YOUR LED POND & GARDEN LIGHTS



GETTING TO KNOW YOUR LED POND & GARDEN LIGHTS

No.	LED Light - Parts Description	Spare Code
1.	Coloured lenses set of 3	1052160
2.	Lamp cover	N/A
3.	Glass lens	N/A
4.	lens 'O' ring	1021319
5.	LED Lamp 3w	1052290
6.	Lamp housing	N/A
7.	Oval locking washer	N/A
8.	'U' Bracket	1021357
9.	Garden spike locking nut	N/A
10.	Garden spike	N/A
11.	9mm bolt	N/A
12.	Metal washer	N/A
13.	Pond light support base	N/A
14.	Metal fixing nut	1021364
15.	3 Way Transformer	9089
16.	5 Way Transformer	9088
17.	3 Way connector	1021432
18.	4m Extension cable	N/A
19.	7.5m Extension cable (sold separately)	1052191

Technical Specification

LED Pond & Garden Lights	3 Way Set	5 Way Set
Cable Mains	3m	3m
Cable Low Voltage	10m	10m
Transformer Voltage	230V	230V
Transformer Hertz	50 Hz	50 Hz
Low voltage	12V	12V
Lamp Wattage	3x3w	5x3w
Total Wattage Usage	9W	15W

INSTALLATION

Electrical installation



The power supply must meet the specification on the product.

The transformer is designed to be used with either a weatherproof switchbox cable connector or connected to the fixed main system by means of plug and socket.

The cores in the supply cable are coloured in accordance with the following code:

Brown = Live, Blue = Neutral.

The electrical cable is permanently connected and sealed in the transformer body.

If the supply cable is damaged the transformer must not be used.

Do not use the supply cable to lift the transformer as this may cause damage.



WARNING

A Residual Current Device (RCD), also known as the Residual Current Circuit Breaker (RCCB), with a tripping current not exceeding 30mA must be installed in the supply circuit. A means of disconnection from the supply having a contact separation of at least 3mm in all poles must be incorporated in the fixed wiring.

For permanent installations to the mains supply, it is necessary to conform to the regulations of the local electricity authority and this would include the use of a metal or plastic conduit to protect the cable.

Attention has been drawn to the fact that special rules may exist concerning the installation of your transformer (i.e. local building regulations).

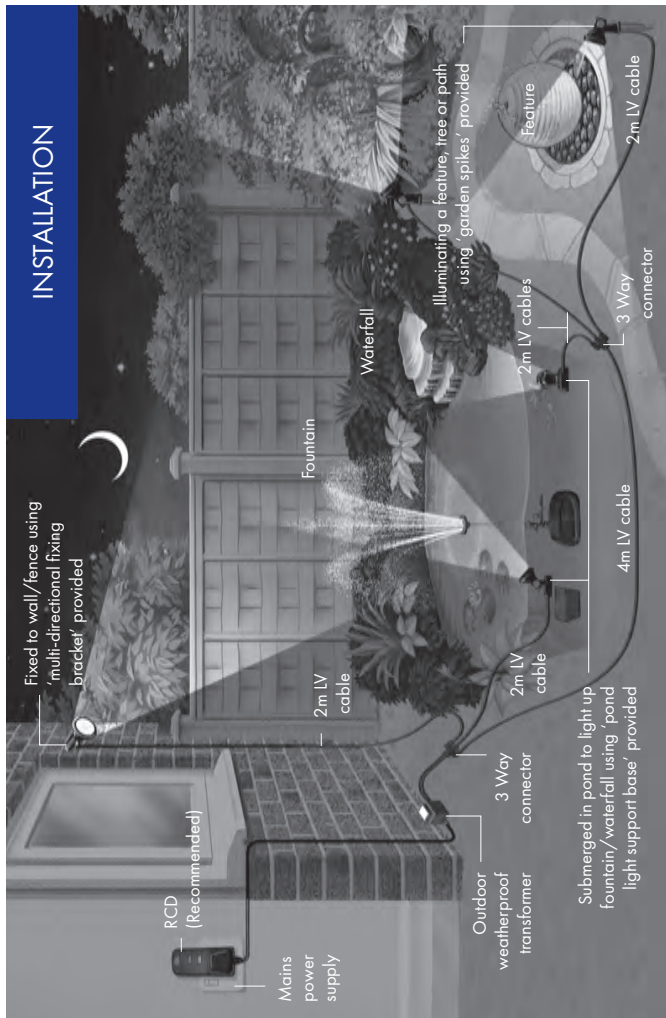
Always disconnect the mains electricity supply whilst the equipment is being installed, repaired, maintained or handled. Consult a qualified electrician if in any doubt about wiring this product to the main supply.



WARNING

This transformer must not be used in ponds. For external installation only.

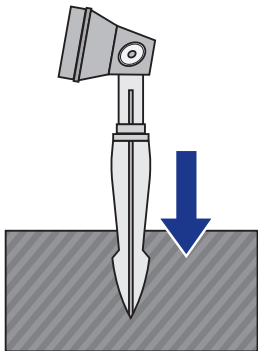
INSTALLATION



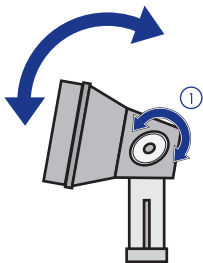
INSTALLATION

GARDEN SPIKE:

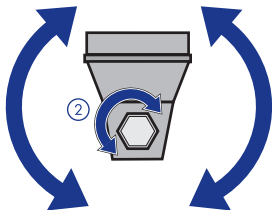
Insert the garden spike into soil or gravel for external installation.



SPOTLIGHT ADJUSTMENT:



1. Release the oval locking washer and tighten when in position.

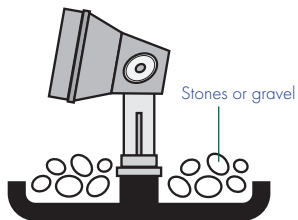
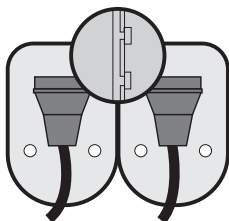


2. Release the fixing nut and tighten when in position.

INSTALLATION

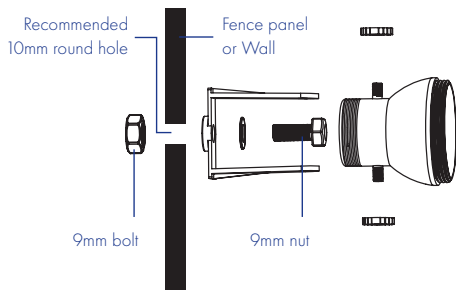
POND LIGHT BASE:

The light bases can be linked and weighted with stones or gravel for stability.



LED 'U' BRACKET:

The LED 'U' bracket can be directly attached to a fence or wall using the 9mm round bolt and nut supplied.

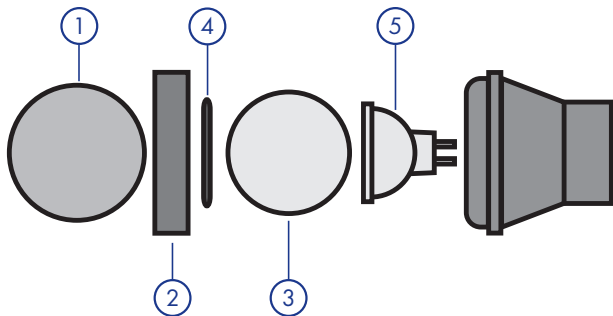


MAINTENANCE

Before any operation, turn off the spotlight and disconnect the mains from the power socket. The spotlight can now be removed from the pond. If you have used the coloured lens (1), you must remove it, after which you can unscrew the lamp cover (2) to remove the transparent glass (3) and associated O ring (4).

When the spotlight has been dismantled in this way, the LED lamp (5) can be removed and replaced.

Reassemble in the reverse order.



IMPORTANT

FAULTS - PROBLEMS PROCEDURE

Before returning your LED Pond & Garden Lights to your retailer or contacting our Consumer Advice Department, please carry out the following steps.

This will solve most problems quickly and easily.

1. Ensure electrical procedure has been followed fully.
Check fuse and any cable connectors/switch boxes.
2. Return light to point of purchase for inspection and advice
(you will need proof of purchase).



You can help protect the environment. Please remember to respect the local regulations: hand in non-working electrical equipment to an appropriate waste disposal centre.

CONSUMER ADVICE CONTACT DETAILS

Aquagarden Interpet Ltd., Hamwood, Bishops Hull Hill, Taunton, Somerset, TA1 5EA, UK.

Distributor: sera GmbH, Borsigstr. 49, 52525 Heinsberg, Germany.

E-mail: queries@sera.de

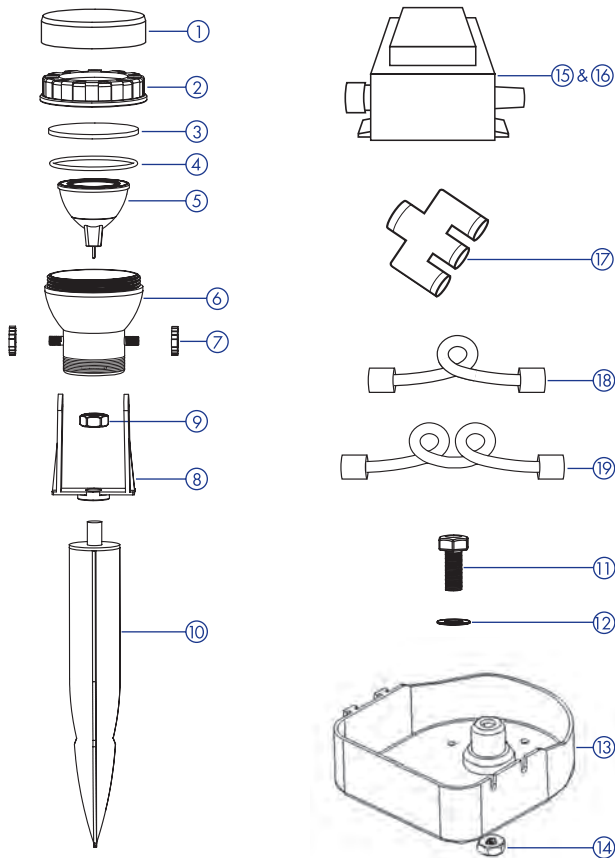
GUARANTEE

This product is guaranteed against defects in material and workmanship for 3 years from the date of purchase, under normal usage. The guarantee DOES NOT APPLY in case of improper use, negligence, lack of maintenance or accidental damage either to the lights, transformer or replaceable parts. If the lights or transformer fails due to a manufacturing fault within this period it will be either repaired or replaced free of charge. Liability is limited to replacement of the faulty product only, no other costs will be reimbursed. This guarantee is not transferable and does not affect your statutory rights. This guarantee does not confer any rights other than those expressly set out above. Excludes lamps, o-rings, coloured lenses or washers, which may require replacing. If any parts need replacing, spare parts are available from your retailer.

SOMMAIRE

Découvrez votre éclairage LED Pond & Garden Lights.....	20
Pièces de rechange.....	20-21
Spécifications techniques	21
Installation	22
Installation électrique	22
Emplacement.....	23
Réglage des spots.....	24-25
Entretien	26
Défauts – procédure en cas de problèmes.....	27
Coordonnées du service clientèle	27
Garantie	27

DÉCOUVREZ VOTRE ÉCLAIRAGE LED POND & GARDEN LIGHTS



DÉCOUVREZ VOTRE ÉCLAIRAGE LED POND & GARDEN LIGHTS

N°	LED Light - Description des pièces	Code de rechange
1.	Jeu de 3 lentilles de couleur	1052160
2.	Couvercle de lampe	-
3.	Lentille en verre	-
4.	Joint torique de lentille	1021319
5.	Lampe LED 3 W	1052290
6.	Boîtier de lampe	-
7.	Rondelle ovale de blocage	-
8.	Support en « U »	1021357
9.	Écrou de blocage à pointe	-
10.	Piquet de jardin	-
11.	Boulon de 9 mm	-
12.	Rondelle métallique	-
13.	Socle pour bassin	-
14.	Écrou de fixation métallique	1021364
15.	Transformateur à 3 voies	9089
16.	Transformateur à 5 voies	9088
17.	Connecteur à 3 voies	1021432
18.	Câble d'extension de 4 m	-
19.	Câble d'extension de 7,5 m (vendu séparément)	1052191

Spécifications techniques

LED Pond & Garden Lights	Ensemble 3 pièces	Ensemble 5 pièces
Câble d'alimentation	3 m	3 m
Câble basse tension	10 m	10 m
Tension du transformateur	230 V	230 V
Hertz du transformateur	50 Hz	50 Hz
Basse tension	12 V	12 V
Puissance de la lampe	3 x 3 W	5 x 3 W
Puissance totale utilisée	9 W	15 W

INSTALLATION

Installation électrique



L'alimentation électrique doit être conforme aux spécifications indiquées sur le produit.

Le transformateur est conçu pour être utilisé avec un connecteur de câble de boîte de jonction étanche ou pour être raccordé au système principal fixe à l'aide d'une fiche et d'une prise.

Les conducteurs du câble d'alimentation sont colorés selon le code suivant : **Marron = phase, bleu = neutre.**

Le câble électrique est connecté de manière permanente et scellé dans le corps du transformateur. Si le câble d'alimentation est endommagé, le transformateur ne doit pas être utilisé.

N'utilisez pas le câble d'alimentation pour soulever le transformateur, car cela pourrait l'endommager.



AVERTISSEMENT

Un dispositif à courant résiduel (RCD), également appelé disjoncteur à courant résiduel (RCCB), avec un courant de déclenchement ne dépassant pas 30 mA, doit être installé dans le circuit d'alimentation. Un moyen de déconnexion de l'alimentation avec une séparation des contacts d'au moins 3 mm dans tous les pôles doit être intégré au câblage fixe.

Pour les installations permanentes raccordées au réseau électrique, il est nécessaire de se conformer à la réglementation de l'autorité locale compétente en matière d'électricité, ce qui inclut l'utilisation d'un conduit métallique ou plastique pour protéger le câble.

Il convient de noter que des règles particulières peuvent s'appliquer à l'installation de votre transformateur (par exemple, les réglementations locales en matière de construction).

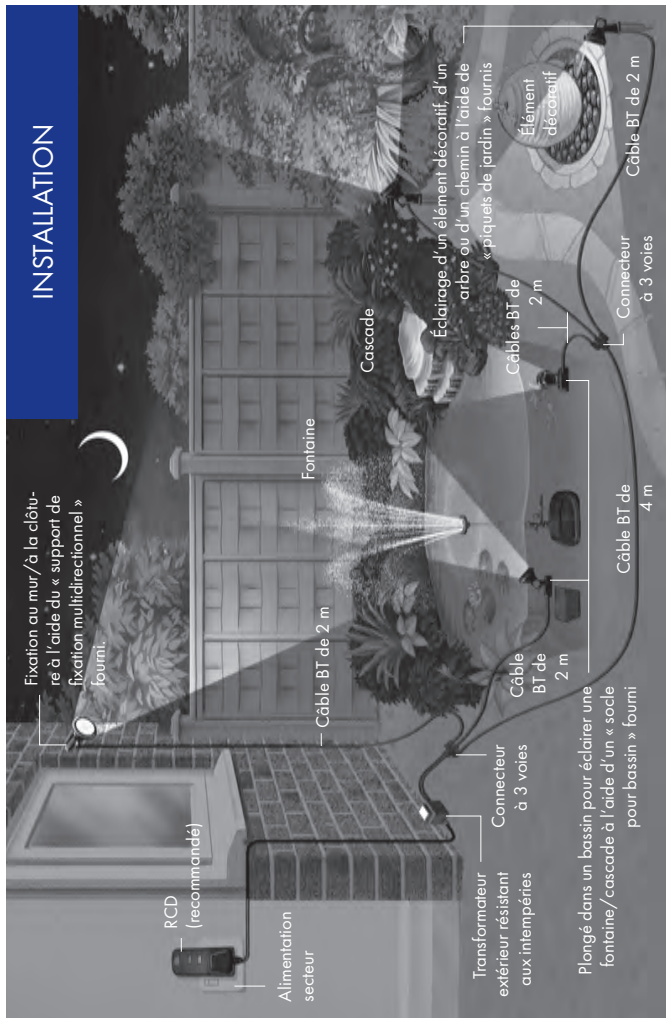
Débranchez toujours l'alimentation électrique pendant l'installation, la réparation, l'entretien ou la manipulation de l'équipement. En cas de doute concernant le raccordement de ce produit à l'alimentation électrique, consultez un électricien qualifié.



AVERTISSEMENT

Ce transformateur ne doit pas être utilisé dans des bassins. Pour installation extérieure uniquement.

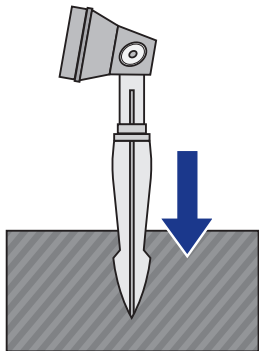
INSTALLATION



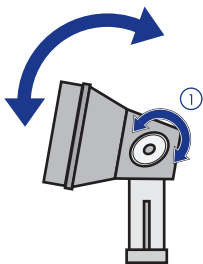
INSTALLATION

PIQUET DE JARDIN :

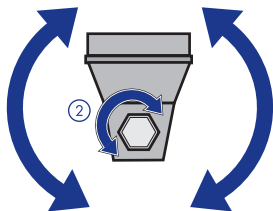
Insérez le piquet de jardin dans le sol ou le gravier pour une installation en extérieur.



RÉGLAGE DU SPOT :



1. Desserrez la rondelle ovale de blocage et serrez une fois en position.

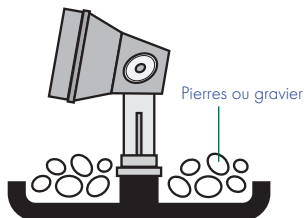
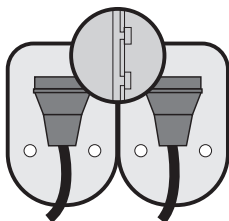


2. Desserrez l'écrou de fixation et serrez-le une fois en position.

INSTALLATION

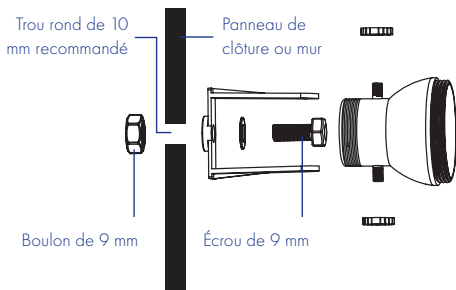
SOCLE POUR BASSIN :

Les socles peuvent être reliés entre eux et lestés avec des pierres ou du gravier pour plus de stabilité.



SUPPORT EN « U » POUR LED :

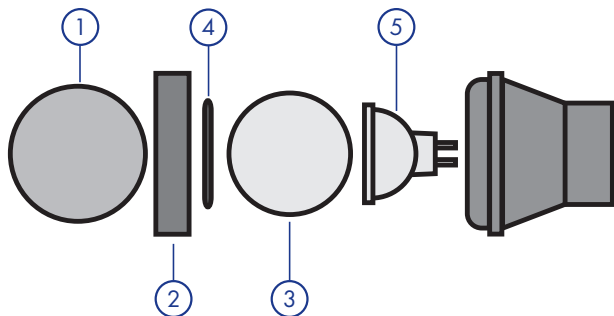
Le support en « U » pour LED peut être fixé directement à une clôture ou à un mur à l'aide du boulon rond de 9 mm et de l'écrou fournis.



ENTRETIEN

Avant toute opération, éteignez le spot et débranchez-le de la prise secteur. Le spot peut alors être retiré du bassin. Si vous avez utilisé la lentille de couleur (1), vous devez la retirer, puis dévisser le couvercle de la lampe (2) pour retirer le verre transparent (3) et le joint torique associé (4).

Une fois le spot démonté de cette manière, la lampe LED (5) peut être retirée et remplacée. Remontez dans l'ordre inverse.



IMPORTANT

DÉFAUTS - PROBLÈMES PROCÉDURE

Avant de retourner vos lampes LED Pond & Garden Lights à votre revendeur ou de contacter notre service clientèle, veuillez suivre les étapes suivantes. Cela permettra de résoudre la plupart des problèmes rapidement et facilement.

1. Assurez-vous que la procédure électrique a été entièrement suivie. Vérifiez le fusible et tous les connecteurs de câbles/boîtiers de commutation.
2. Ramenez la lampe au point de vente pour inspection et conseil (vous aurez besoin de la preuve d'achat).



Vous pouvez contribuer à la protection de l'environnement. N'oubliez pas de respecter la réglementation locale : déposez les équipements électriques hors d'usage dans un centre de collecte des déchets approprié.

COORDONNÉES DU SERVICE CLIENTÈLE

Aquagarden Interpet Ltd., Hamwood, Bishops Hull Hill, Taunton, Somerset, TA1 5EA, Royaume-Uni.

Distributeur : sera GmbH, Borsigstr. 49, 52525 Heinsberg, Allemagne.

E-mail : queries@sera.de

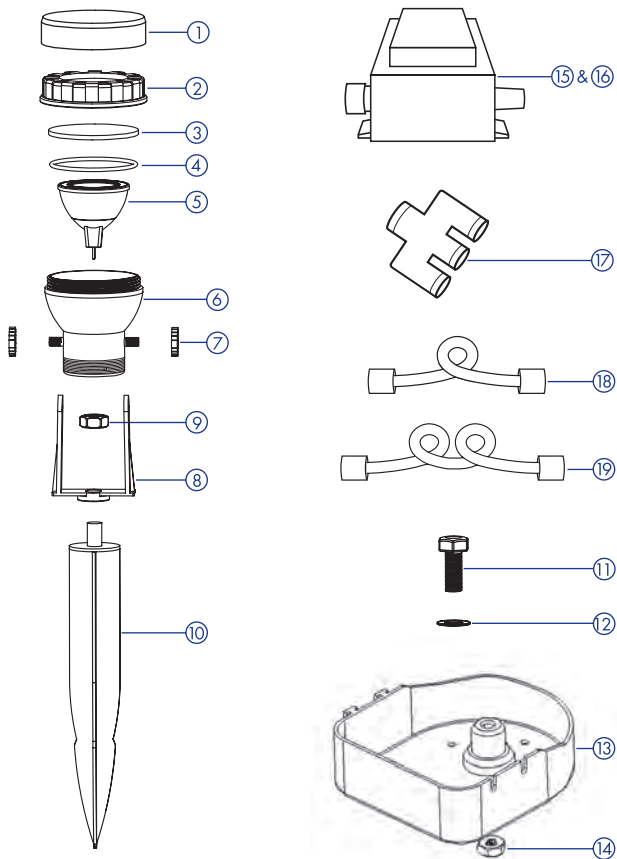
GARANTIE

Ce produit est garanti contre tout défaut de matériau et de fabrication pendant 3 ans à compter de la date d'achat, dans des conditions normales d'utilisation. La garantie NE S'APPLIQUE PAS en cas d'utilisation inappropriée, de négligence, de manque d'entretien ou de dommages accidentels causés aux lampes, au transformateur ou aux pièces remplaçables. Si les lampes ou le transformateur tombent en panne en raison d'un défaut de fabrication pendant cette période, ils seront réparés ou remplacés gratuitement. La responsabilité se limite au remplacement du produit défectueux, aucun autre frais ne sera remboursé. Cette garantie n'est pas transférable et n'affecte pas vos droits statutaires. Cette garantie ne confère aucun autre droit que ceux expressément énoncés ci-dessus. Ne comprend pas les ampoules, les joints toriques, les lentilles de couleur ou les rondelles, qui peuvent nécessiter un remplacement. Si des pièces doivent être remplacées, des pièces de rechange sont disponibles auprès de votre revendeur.

INHOUD

Maak kennis met uw LED Pond & Garden Lights	29
Reserveonderdelen	29-30
Technische specificaties	30
Installatie	31
Elektrische installatie	31
Locatie	32
Spots afstellen	33-34
Onderhoud	35
Storingen – probleemprocedure	36
Contactgegevens consumentenadvies	36
Garantie	36

MAAK KENNIS MET UW LED POND & GARDEN LIGHTS



MAAK KENNIS MET UW LED POND & GARDEN LIGHTS

Nr.	LED Light - Onderdelbeschrijving	Reservecode
1.	Set van 3 gekleurde lenzen	1052160
2.	Lampafdekking	-
3.	Glazen lens	-
4.	lens-O-ring	1021319
5.	LED-lamp 3 W	1052290
6.	Lampbehuizing	-
7.	Ovale borgring	-
8.	U-beugel	1021357
9.	Tuinspikeborgmoer	-
10.	Tuinspike	-
11.	9 mm bout	-
12.	Metalen ring	-
13.	Vijverbasis	-
14.	Metalen bevestigingsmoer	1021364
15.	3-weg transformator	9089
16.	5-weg transformator	9088
17.	3-weg connector	1021432
18.	4 m verlengkabel	-
19.	7,5 m verlengkabel (apart verkrijgbaar)	1052191

Technische specificaties

LED Pond & Garden Lights	3-delige set	5-delige set
Kabel netvoeding	3 m	3 m
Kabel laagspanning	10 m	10 m
Transformator Voltage	230 V	230 V
Transformator Hertz	50 Hz	50 Hz
Laagspanning	12 V	12 V
Lampvermogen	3 x 3 W	5 x 3 W
Totaal wattageverbruik	9 W	15 W

Elektrische installatie



De voeding moet voldoen aan de specificaties op het product.

De transformator is ontworpen voor gebruik met een weerbestendige schakelkastkabelconnector of voor aansluiting op het vaste hoofdsysteem door middel van een stekker en stopcontact.

De aders in de voedingskabel zijn gekleurd volgens de volgende code: **Bruin = stroomvoerend, blauw = neutraal.**

De elektrische kabel is permanent aangesloten en verzegeld in de transformatorbehuizing. Als de voedingskabel beschadigd is, mag de transformator niet worden gebruikt.

Gebruik de voedingskabel niet om de transformator op te tillen, aangezien dit schade kan veroorzaken.



WAARSCHUWING

Er moet een aardlekschakelaar (RCD), ook wel bekend als een aardlekschakelaar (RCCB), met een uitschakelstroom van maximaal 30 mA in het voedingscircuit worden geïnstalleerd. In de vaste bedrading moet een voorziening voor het loskoppelen van de voeding worden opgenomen met een contactafstand van ten minste 3 mm in alle polen.

Voor permanente installaties op het elektriciteitsnet moet worden voldaan aan de voorschriften van de lokale elektriciteitsautoriteit, waaronder het gebruik van een metalen of kunststof buis om de kabel te beschermen.

Er wordt op gewezen dat er speciale regels kunnen gelden voor de installatie van uw transformator (bijvoorbeeld lokale bouwvoorschriften).

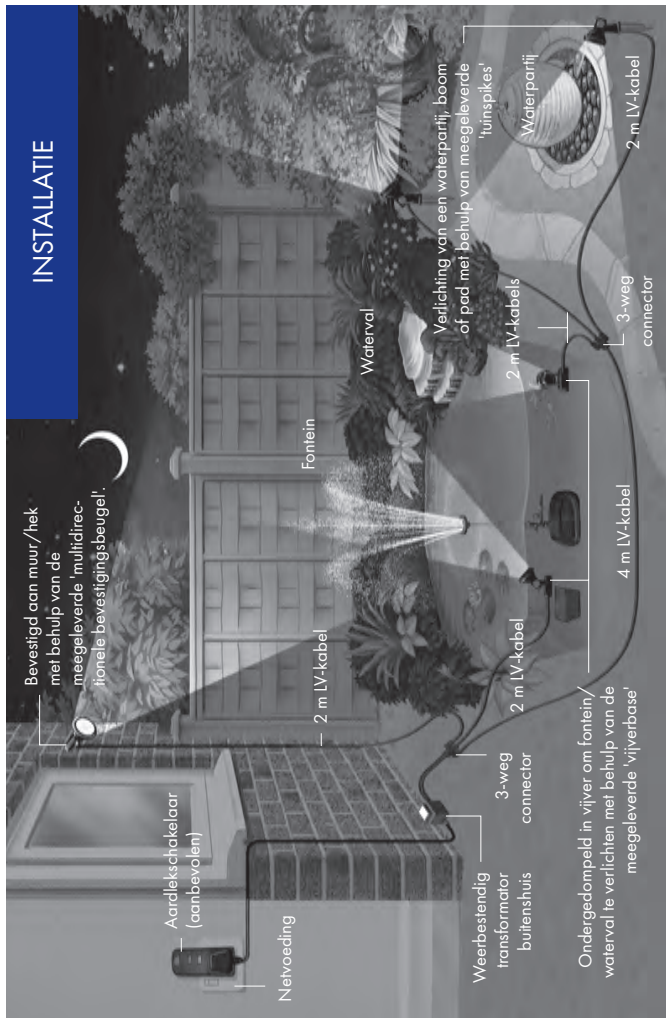
Koppel altijd de netvoeding los terwijl de apparatuur wordt geïnstalleerd, gerepareerd, onderhouden of gehanteerd. Raadpleeg een gekwalificeerde elektricien als u twijfelt over de aansluiting van dit product op de netvoeding.



WAARSCHUWING

Deze transformator mag niet worden gebruikt in vijvers. Alleen voor externe installatie.

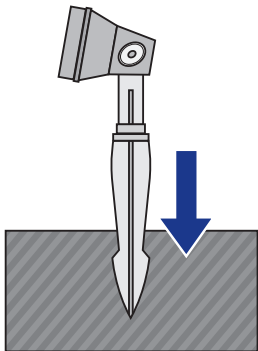
INSTALLATIE



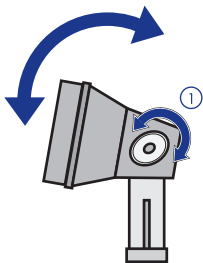
INSTALLATIE

TUINSPIKE:

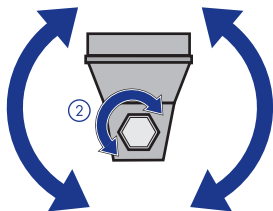
Steek de tuinspike in de grond of grind voor installatie buitenshuis.



SPOT-AFSTELLING:



1. Maak de ovale borgring los en draai deze vast wanneer deze op zijn plaats zit.

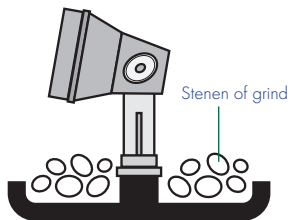
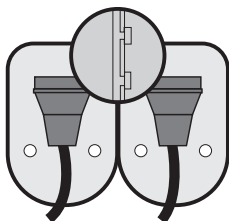


2. Maak de bevestigingsmoer los en draai deze vast wanneer deze op zijn plaats zit.

INSTALLATIE

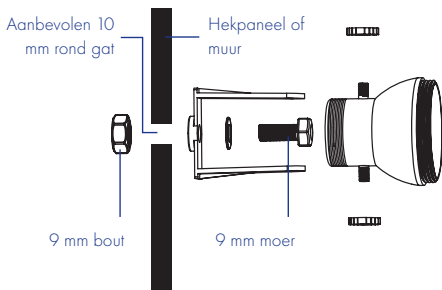
VIJVERBASE:

De vijverbasen kunnen aan elkaar worden gekoppeld en met stenen of grind worden verzwaard voor stabiliteit.



LED 'U'-BEUGEL:

De LED 'U'-beugel kan rechtstreeks aan een hek of muur worden bevestigd met behulp van de meegeleverde ronde bout en moer van 9 mm.

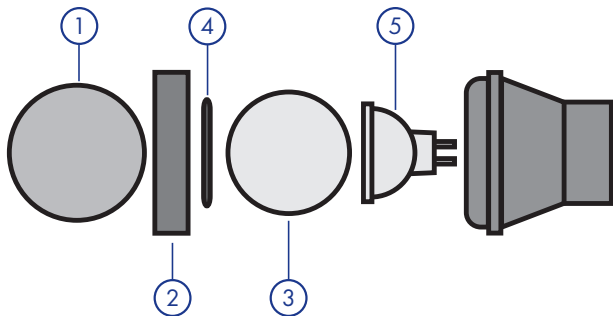


ONDERHOUD

Schakel vóór elke handeling de spot uit en haal de stekker uit het stopcontact. De spot kan nu uit de vijver worden verwijderd. Als u de gekleurde lens (1) hebt gebruikt, moet u deze verwijderen. Daarna kunt u de lampafdekking (2) losschroeven om het transparante glas (3) en de bijbehorende O-ring (4) te verwijderen.

Wanneer de spot op deze manier is gedemonteerd, kan de LED-lamp (5) worden verwijderd en vervangen.

Zet alles weer in omgekeerde volgorde in elkaar.



BELANGRIJK

STORINGEN - PROBLEEMPROCEDURE

Voordat u uw LED Pond & Garden Lights terugbrengt naar uw dealer of contact opneemt met onze klantenservice, dient u de volgende stappen te volgen. Hiermee worden de meeste problemen snel en eenvoudig opgelost.

1. Zorg ervoor dat de elektrische procedure volledig is gevolgd.
Controleer de zekering en eventuele kabelconnectoren/schakelkasten.
2. Breng de lamp terug naar het verkooppunt voor inspectie en advies (u heeft een aankoopbewijs nodig).



U kunt helpen het milieu te beschermen. Houd u aan de lokale voorschriften: lever defecte elektrische apparatuur in bij een geschikt afvalverwerkingscentrum.

CONTACTGEGEVENS CONSUMENTENADVIES

Aquagarden Interpet Ltd., Hamwood, Bishops Hull Hill, Taunton, Somerset, TA1 5EA, Verenigd Koninkrijk.

Distributeur: sera GmbH, Borsigstr. 49, 52525 Heinsberg, Duitsland.

E-mail: queries@sera.de

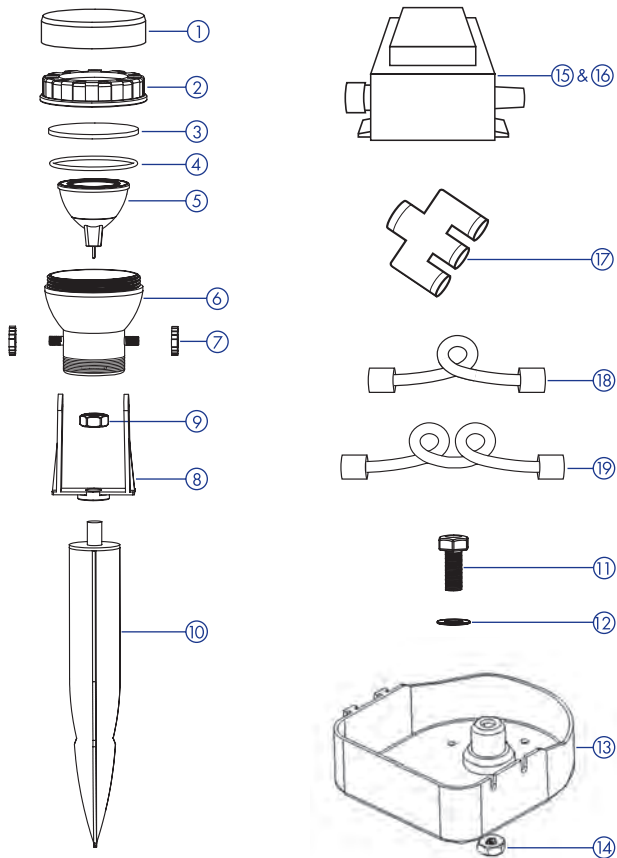
GARANTIE

Dit product heeft een garantie van 3 jaar vanaf de aankoopdatum tegen materiaal- en fabricagefouten bij normaal gebruik. De garantie is NIET VAN TOEPASSING in geval van oneigenlijk gebruik, nalatigheid, gebrek aan onderhoud of accidentele schade aan de lampen, transformator of vervangbare onderdelen. Als de lampen of transformator binnen deze periode defect raken als gevolg van een fabricagefout, worden ze kosteloos gerepareerd of vervangen. De aansprakelijkheid is beperkt tot vervanging van het defecte product; andere kosten worden niet vergoed. Deze garantie is niet overdraagbaar en heeft geen invloed op uw wettelijke rechten. Deze garantie verleent geen andere rechten dan die welke hierboven uitdrukkelijk zijn vermeld. Lampen, O-ringen, gekleurde lenzen of ringen, die mogelijk moeten worden vervangen, zijn uitgesloten. Als er onderdelen moeten worden vervangen, zijn reserveonderdelen verkrijgbaar bij uw dealer.

INDICE

Conoscere le luci LED Pond & Garden Lights	38
Ricambi	38-39
Specifiche tecniche	39
Installazione	40
Installazione elettrica	40
Ubicazione	41
Regolazione dei faretti	42-43
Manutenzione	44
Guasti - Procedura in caso di problemi	45
Recapiti del servizio di assistenza clienti	45
Garanzia	45

CONOSCERE LE LUCI LED POND & GARDEN LIGHTS



CONOSCERE LE LUCI LED POND & GARDEN LIGHTS

N.	LED Light - Descrizione del componente	Codice ricambio
1.	Set di 3 filtri colorati	1052160
2.	Coprilampada	-
3.	Lente in vetro	-
4.	O-ring della lente	1021319
5.	Lampada LED 3 W	1052290
6.	Alloggiamento lampada	-
7.	Rondella di bloccaggio ovale	-
8.	Staffa a "U"	1021357
9.	Dado di bloccaggio per picchetto da giardino	-
10.	Picchetto da giardino	-
11.	Bullone da 9 mm	-
12.	Rondella metallica	-
13.	Base per laghetto	-
14.	Dado di fissaggio in metallo	1021364
15.	Trasformatore a 3 vie	9089
16.	Trasformatore a 5 vie	9088
17.	Connettore a 3 vie	1021432
18.	Cavo di prolunga da 4 m	-
19.	Cavo di prolunga da 7,5 m (venduto separatamente)	1052191

Specifiche tecniche

LED Pond & Garden Lights	Set da 3	Set da 5
Cavo di alimentazione	3 m	3 m
Cavo a bassa tensione	10 m	10 m
Tensione trasformatore	230 V	230 V
Hertz trasformatore	50 Hz	50 Hz
Bassa tensione	12 V	12 V
Potenza lampada	3 x 3 W	5 x 3 W
Potenza totale utilizzata	9 W	15 W

INSTALLAZIONE

Installazione elettrica



L'alimentatore deve soddisfare le specifiche riportate sul prodotto.

Il trasformatore è progettato per essere utilizzato con un connettore per cavo con scatola di commutazione resistente alle intemperie o collegato al sistema principale fisso tramite spina e presa.

I conduttori del cavo di alimentazione sono colorati secondo il seguente codice: **Marrone = fase**, **Blu = neutro**.

Il cavo elettrico è collegato in modo permanente e sigillato nel corpo del trasformatore. Se il cavo di alimentazione è danneggiato, il trasformatore non deve essere utilizzato.

Non utilizzare il cavo di alimentazione per sollevare il trasformatore, poiché ciò potrebbe causare danni.



AVVERTENZA

Nel circuito di alimentazione deve essere installato un interruttore differenziale (RCD), noto anche come interruttore automatico differenziale (RCCB), con una corrente di intervento non superiore a 30 mA. Nel cablaggio fisso deve essere incorporato un dispositivo di disconnessione dall'alimentazione con una separazione dei contatti di almeno 3 mm in tutti i poli.

Per le installazioni permanenti alla rete elettrica, è necessario conformarsi alle normative dell'autorità elettrica locale, che prevedono l'uso di un condotto metallico o plastico per proteggere il cavo.

Si richiama l'attenzione sul fatto che potrebbero esserci norme speciali relative all'installazione del trasformatore (ad esempio, normative edilizie locali).

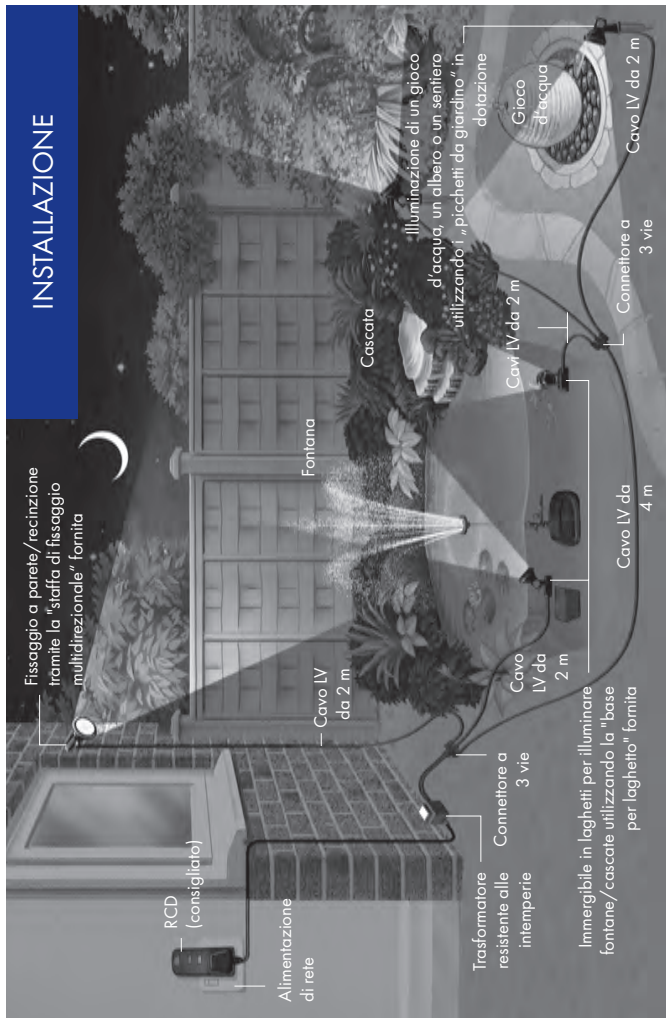
Scollegare sempre l'alimentazione elettrica durante l'installazione, la riparazione, la manutenzione o la manipolazione dell'apparecchiatura. In caso di dubbi sul collegamento di questo prodotto alla rete elettrica, consultare un elettricista qualificato.



AVVERTENZA

Questo trasformatore non deve essere utilizzato in laghetti. Solo per installazione esterna.

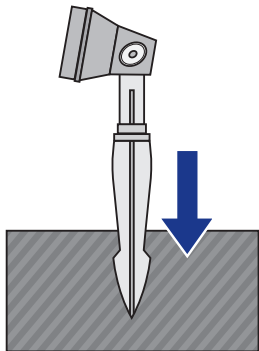
INSTALLAZIONE



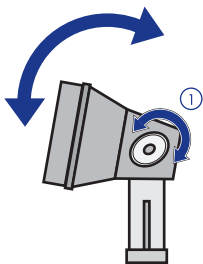
INSTALLAZIONE

PICCHETTO DA GIARDINO:

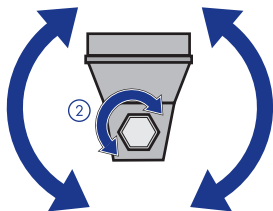
Inserire il picchetto da giardino nel terreno o nella ghiaia per l'installazione esterna.



REGOLAZIONE DEL FARETTO:



1. Allentare la rondella di bloccaggio ovale e serrare quando è in posizione.

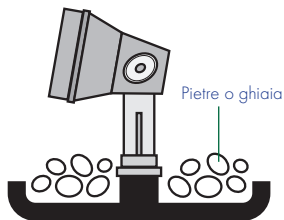
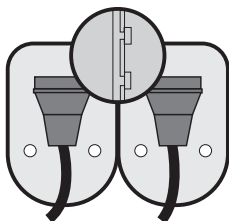


2. Allentare il dado di fissaggio e serrare una volta in posizione.

INSTALLAZIONE

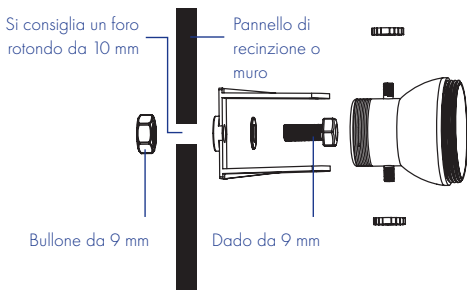
BASE PER LAGHETTO:

Le basi per laghetto possono essere collegate e zavorrate con pietre o ghiaia per garantire la stabilità.



STAFFA A "U" PER LED:

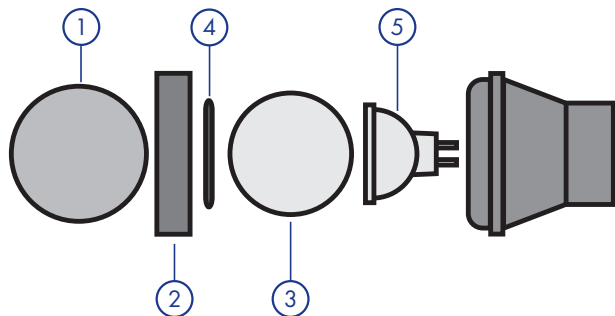
La staffa a "U" per LED può essere fissata direttamente a una recinzione o a una parete utilizzando il bullone rotondo da 9 mm e il dado in dotazione.



MANUTENZIONE

Prima di qualsiasi operazione, spegnere il faretto e scollegare la presa di corrente dalla presa elettrica. A questo punto è possibile rimuovere il faretto dal laghetto. Se è stato utilizzato il filtro colorato (1), è necessario rimuoverlo, dopodiché è possibile svitare il coperchio della lampada (2) per rimuovere il vetro trasparente (3) e l'O-ring associato (4). Una volta smontato il faretto in questo modo, è possibile rimuovere e sostituire la lampada a LED (5).

Rimontare seguendo l'ordine inverso.



IMPORTANTE

GUASTI - PROCEDURA IN CASO DI PROBLEMI

Prima di restituire le luci LED Pond & Garden Lights al rivenditore o di contattare il nostro Servizio di assistenza clienti, eseguire le seguenti operazioni. Questo risolverà la maggior parte dei problemi in modo rapido e semplice.

1. Assicurarsi che la procedura elettrica sia stata seguita alla lettera. Controllare il fusibile e tutti i connettori dei cavi/scatole di commutazione.
2. Restituisci la lampada al punto vendita per un'ispezione e una consulenza (ti servirà la prova d'acquisto).



Puoi contribuire alla protezione dell'ambiente. Ricordati di rispettare le normative locali: consegna le apparecchiature elettriche non funzionanti a un centro di smaltimento rifiuti appropriato.

RECAPITI DEL SERVIZIO DI ASSISTENZA CLIENTI

Aquagarden Interpet Ltd., Hamwood, Bishops Hull Hill, Taunton, Somerset, TA1 5EA, Regno Unito.
Distributore: sera GmbH, Borsigstr. 49, 52525 Heinsberg, Germania.
E-mail: queries@sera.de

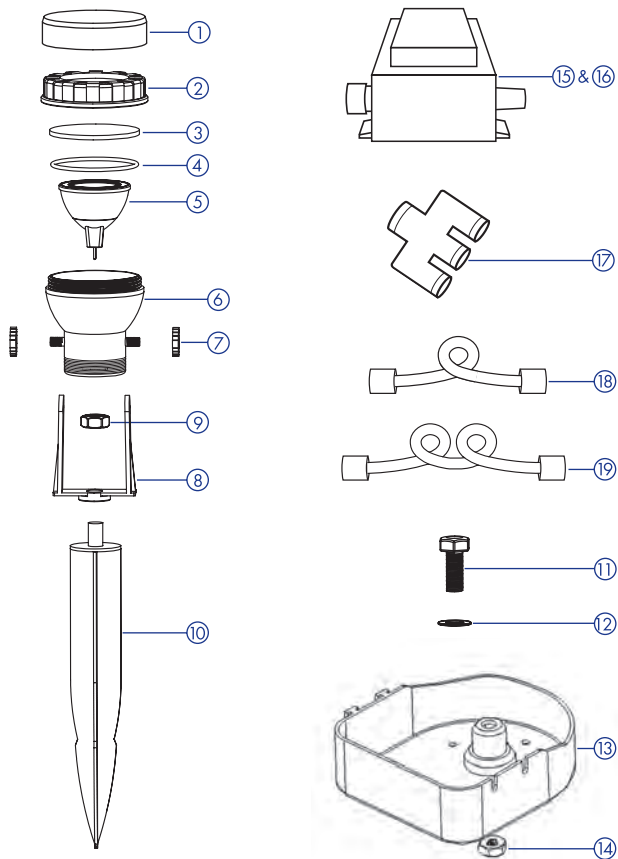
GARANZIA

Questo prodotto è garantito contro difetti di materiale e di fabbricazione per 3 anni dalla data di acquisto, in condizioni di utilizzo normale. La garanzia NON SI APPLICA in caso di uso improprio, negligenza, mancanza di manutenzione o danni accidentali alle luci, al trasformatore o alle parti sostituibili. Se le luci o il trasformatore si guastano a causa di un difetto di fabbricazione entro questo periodo, saranno riparati o sostituiti gratuitamente. La responsabilità è limitata alla sostituzione del prodotto difettoso, nessun altro costo sarà rimborsato. La presente garanzia non è trasferibile e non pregiudica i diritti legali dell'acquirente. La presente garanzia non conferisce alcun diritto oltre a quelli espressamente indicati sopra. Sono escluse lampade, O-ring, filtri colorati o rondelle, che potrebbero richiedere la sostituzione. Se è necessario sostituire alcune parti, i ricambi sono disponibili presso il proprio rivenditore.

ÍNDICE

Conozca sus luces LED Pond & Garden Lights.....	47
Piezas de repuesto.....	47-48
Especificaciones técnicas.....	48
Instalación.....	49
Instalación eléctrica.....	49
Ubicación.....	50
Ajuste de los focos.....	51-52
Mantenimiento.....	53
Averías: procedimiento en caso de problemas.....	54
Datos de contacto de atención al consumidor.....	54
Garantía.....	54

CONOZCA SUS LUCES LED POND & GARDEN LIGHTS



CONOZCA SUS LUCES LED POND & GARDEN LIGHTS

N.º	LED Light - Descripción de la pieza	Código de repuesto
1.	Juego de 3 lentes de color	1052160
2.	Cubierta de la lámpara	-
3.	Lente de cristal	-
4.	Junta tórica de la lente	1021319
5.	Lámpara LED 3 W	1052290
6.	Carcasa de la lámpara	-
7.	Arandela de bloqueo ovalada	-
8.	Soporte en "U"	1021357
9.	Tuerca de bloqueo para piqueta para jardín	-
10.	Piqueta para jardín	-
11.	Perno de 9 mm	-
12.	Arandela metálica	-
13.	Soporte para estanque	-
14.	Tuerca de fijación metálica	1021364
15.	Transformador de 3 vías	9089
16.	Transformador de 5 vías	9088
17.	Racor de 3 vías	1021432
18.	Cable alargador de 4 m	-
19.	Cable alargador de 7,5 m (se vende por separado)	1052191

Especificaciones técnicas

LED Pond & Garden Lights	Juego de 3 unidades	Juego de 5 unidades
Cable de alimentación	3 m	3 m
Cable de baja tensión	10 m	10 m
Tensión del transformador	230 V	230 V
Hertz del transformador	50 Hz	50 Hz
Baja tensión	12 V	12 V
Potencia de la lámpara	3 x 3 W	5 x 3 W
Consumo total de vatios	9 W	15 W

INSTALACIÓN

Instalación eléctrica



La fuente de alimentación debe cumplir con las especificaciones del producto.

El transformador está diseñado para utilizarse con un conector de cable de caja de interruptores resistente a la intemperie o conectarse al sistema principal fijo mediante un enchufe y una toma de corriente.

Los núcleos del cable de alimentación están codificados por colores según el siguiente código:

Marrón = fase, azul = neutro.

El cable eléctrico está conectado y sellado de forma permanente en el cuerpo del transformador. Si el cable de alimentación está dañado, no se debe utilizar el transformador.

No utilice el cable de alimentación para levantar el transformador, ya que esto podría causar daños.



ADVERTENCIA

Se debe instalar en el circuito de alimentación un dispositivo de corriente residual (RCD), también conocido como interruptor de corriente residual (RCCB), con una corriente de disparo que no supere los 30 mA. Se debe incorporar en el cableado fijo un medio de desconexión de la alimentación con una separación de contactos de al menos 3 mm en todos los polos.

Para las instalaciones permanentes a la red eléctrica, es necesario cumplir con la normativa de la autoridad eléctrica local, lo que incluye el uso de un conducto metálico o plástico para proteger el cable.

Se ha llamado la atención sobre el hecho de que pueden existir normas especiales relativas a la instalación de su transformador (por ejemplo, normativas locales de construcción).

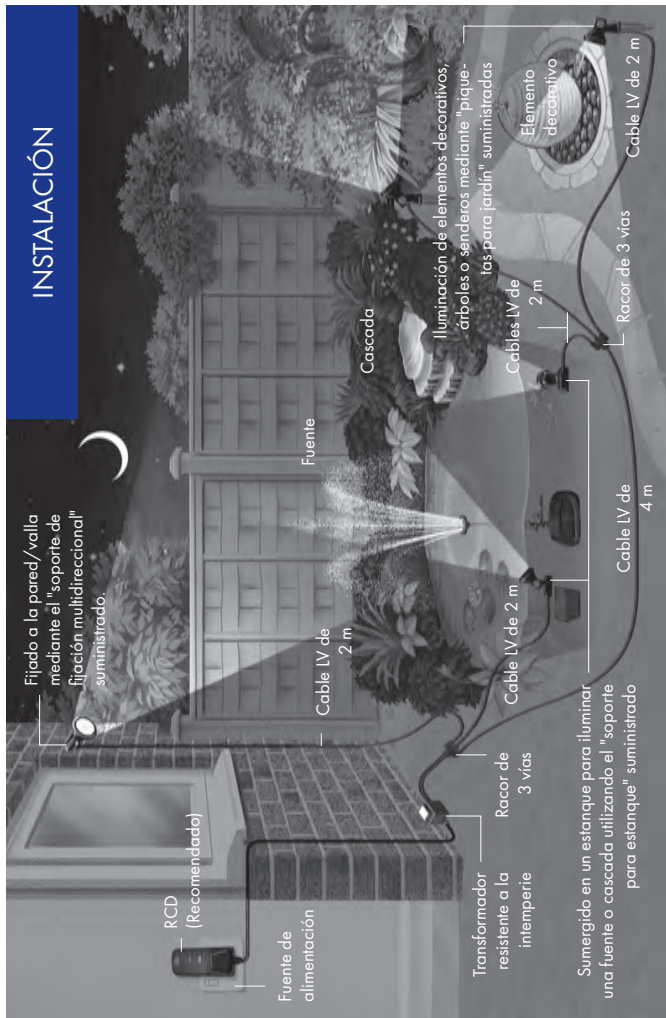
Desconecte siempre la alimentación eléctrica mientras se instala, repara, mantiene o manipula el equipo. Consulte a un electricista cualificado si tiene alguna duda sobre el cableado de este producto a la red eléctrica.



ADVERTENCIA

Este transformador no debe utilizarse en estanques. Solo para instalación en exteriores.

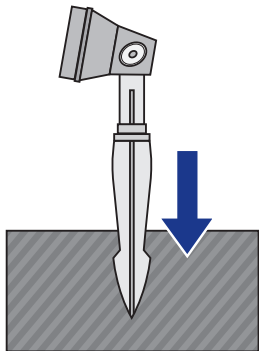
INSTALACIÓN



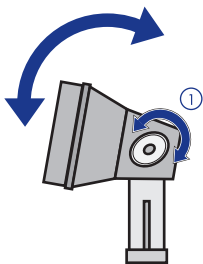
INSTALACIÓN

PIQUETA PARA JARDÍN:

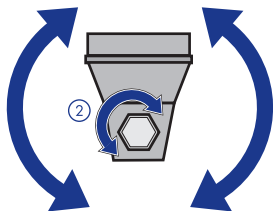
Inserte la piqueta para jardín en tierra o grava para su instalación en exteriores.



AJUSTE DEL FOCO:



1. Suelte la arandela de bloqueo ovalada y apriete cuando esté en posición.

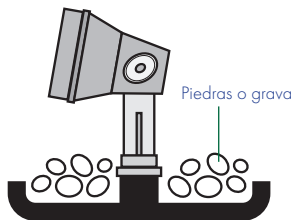
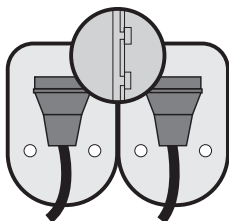


2. Suelte la tuerca de fijación y apriétela cuando esté en su posición.

INSTALACIÓN

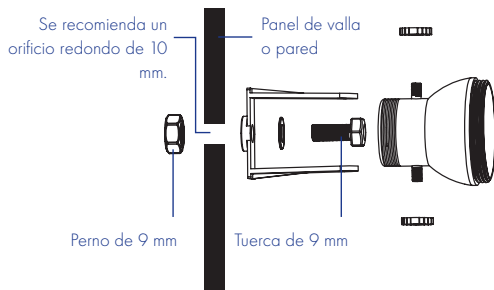
SOPORTES PARA ESTANQUE:

Los soportes para estanque se pueden unir y lastrar con piedras o grava para mayor estabilidad.



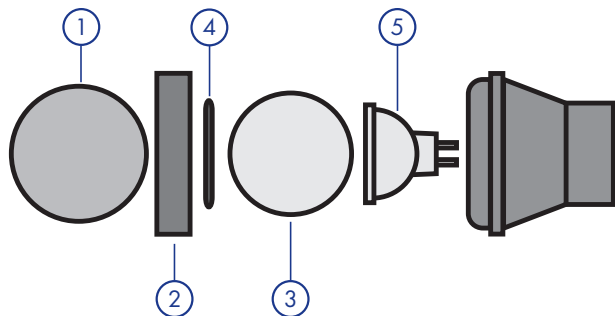
SOPORTE EN FORMA DE "U":

El soporte en forma de "U" con LED se puede fijar directamente a una valla o pared utilizando el perno redondo de 9 mm y la tuerca suministrados.



MANTENIMIENTO

Antes de realizar cualquier operación, apague el foco y desconecte el cable de alimentación de la toma de corriente. Ahora puede retirar el foco del estanco. Si ha utilizado la lente de color (1), debe retirarla, tras lo cual puede desenroscar la cubierta de la lámpara (2) para retirar el cristal transparente (3) y la junta tórica correspondiente (4). Una vez desmontado el foco de esta manera, se puede retirar y sustituir la lámpara LED (5). Vuelva a montarlo en orden inverso.



IMPORTANTE

AVERÍAS - PROCEDIMIENTO EN CASO DE PROBLEMAS

Antes de devolver sus luces LED Pond & Garden Lights a su distribuidor o ponerse en contacto con nuestro Departamento de Atención al Consumidor, siga los siguientes pasos.

Esto resolverá la mayoría de los problemas de forma rápida y sencilla.

1. Asegúrese de que se han seguido correctamente todos los procedimientos eléctricos. Compruebe los fusibles y los conectores de los cables/cajas de interruptores.
2. Devuelva la lámpara al punto de venta para que la revisen y le asesoren (necesitará el comprobante de compra).



Usted puede ayudar a proteger el medio ambiente. Recuerde respetar la normativa local: entregue los aparatos eléctricos que no funcionen en un centro de recogida de residuos adecuado.

DATOS DE CONTACTO DE ATENCIÓN AL CONSUMIDOR

Aquagarden Interpet Ltd., Hamwood, Bishops Hull Hill, Taunton, Somerset, TA1 5EA, Reino Unido.

Distribuidor: sera GmbH, Borsigstr. 49, 52525 Heinsberg, Alemania.

Correo electrónico: queries@sera.de

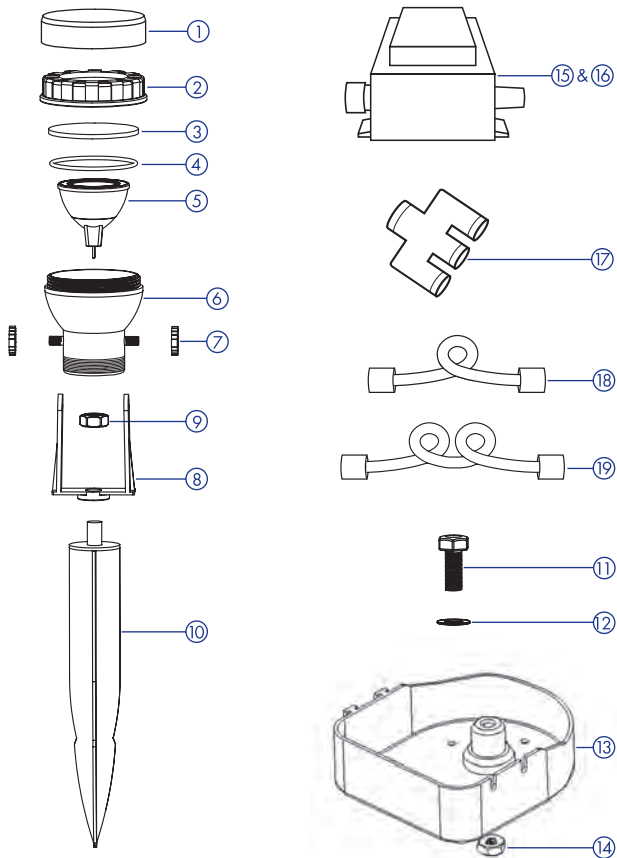
GARANTÍA

Este producto tiene una garantía contra defectos de material y mano de obra durante 3 años a partir de la fecha de compra, bajo condiciones de uso normal. La garantía NO SE APLICA en caso de uso indebido, negligencia, falta de mantenimiento o daños accidentales, ya sea en las luces, el transformador o las piezas reemplazables. Si las luces o el transformador fallan debido a un defecto de fabricación dentro de este período, se repararán o reemplazarán sin cargo alguno. La responsabilidad se limita únicamente a la sustitución del producto defectuoso, no se reembolsarán otros gastos. Esta garantía no es transferible y no afecta a sus derechos legales. Esta garantía no confiere ningún derecho más que los expresamente establecidos anteriormente. Quedan excluidas las lámparas, juntas tóricas, lentes de color o arandelas, que pueden requerir sustitución. Si es necesario sustituir alguna pieza, puede adquirir piezas de repuesto en su distribuidor.

ÍNDICE

Conheça as suas luzes LED Pond & Garden Lights	56
Peças sobressalentes.....	56-57
Especificações técnicas	57
Instalação	58
Instalação elétrica	58
Localização	59
Ajuste dos holofotes.....	60-61
Manutenção	62
Avarias – procedimento em caso de problemas	63
Detalhes de contacto para aconselhamento ao consumidor	63
Garantia	63

CONHEÇA AS SUAS LUZES LED POND & GARDEN LIGHTS



CONHEÇA AS SUAS LUZES LED POND & GARDEN LIGHTS

N.º	LED Light - Descrição da peça	Código de reposição
1.	Conjunto de 3 lentes de color	1052160
2.	Tampa da lâmpada	-
3.	Lente de vidro	-
4.	Anel de vedação da lente	1021319
5.	Lâmpada LED 3 W	1052290
6.	Caixa da lâmpada	-
7.	Arruela oval de fixação	-
8.	Suporte em "U"	1021357
9.	Porca de fixação para estaca para jardim	-
10.	Estaca para de jardim	-
11.	Parafuso de 9 mm	-
12.	Arruela metálica	-
13.	Suporte para lago	-
14.	Porca de fixação metálica	1021364
15.	Transformador de 3 vias	9098
16.	Transformador de 5 vias	9088
17.	Conector de 3 vias	1021432
18.	Cabo de extensão de 4 m	-
19.	Cabo de extensão de 7,5 m (vendido separadamente)	1052191

Especificações técnicas

LED Pond & Garden Lights	Conjunto de 3 peças	Conjunto de 5 peças
Cabo de alimentação	3 m	3 m
Cabo de baixa tensão	10 m	10 m
Tensão do transformador	230 V	230 V
Hertz do transformador	50 Hz	50 Hz
Baixa tensão	12 V	12 V
Potência da lâmpada	3 x 3 W	5 x 3 W
Consumo total de energia	9 W	15 W

INSTALAÇÃO

Instalação elétrica



A fonte de alimentação deve estar em conformidade com as especificações do produto.

O transformador foi concebido para ser utilizado com um conector de cabo de caixa de comutação à prova de intempéries ou ligado ao sistema principal fixo através de uma ficha e tomada.

Os núcleos do cabo de alimentação são coloridos de acordo com o seguinte código:

Castanho = Fase, Azul = Neutro.

O cabo elétrico está permanentemente ligado e selado no corpo do transformador. Se o cabo de alimentação estiver danificado, o transformador não deve ser utilizado.

Não utilize o cabo de alimentação para levantar o transformador, pois isso pode causar danos.



AVISO

Deve ser instalado no circuito de alimentação um dispositivo de corrente residual (RCD), também conhecido como disjuntor de corrente residual (RCCB), com uma corrente de disparo não superior a 30 mA. Deve ser incorporado na cablagem fixa um meio de desconexão da alimentação com uma separação de contactos de pelo menos 3 mm em todos os pólos.

Para instalações permanentes na rede elétrica, é necessário estar em conformidade com os regulamentos da autoridade elétrica local, o que inclui a utilização de um conduíte de metal ou plástico para proteger o cabo.

Chama-se a atenção para o facto de poderem existir regras especiais relativas à instalação do seu transformador (ou seja, regulamentos locais de construção).

Desligue sempre a alimentação elétrica enquanto o equipamento estiver a ser instalado, reparado, mantido ou manuseado. Consulte um electricista qualificado se tiver dúvidas sobre a ligação deste produto à alimentação elétrica.



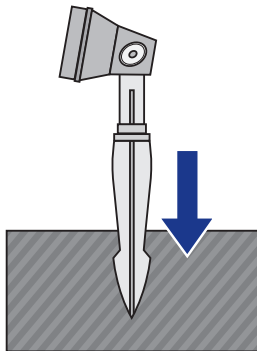
AVISO

Este transformador não deve ser utilizado em lagos. Apenas para instalação externa.

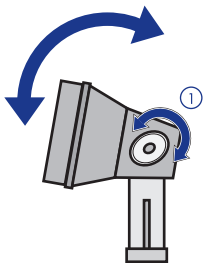
INSTALAÇÃO

ESTACA PARA JARDIM:

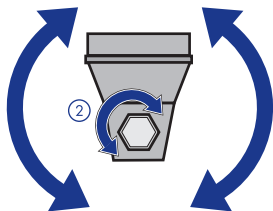
Insira a estaca para jardim no solo ou cascalho para instalação externa.



AJUSTE DO HOLOFOTE:



1. Solte a anilha oval de bloqueio e aperte quando estiver na posição.

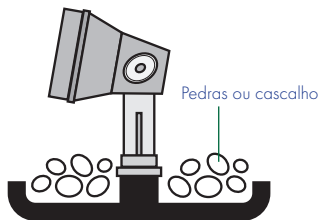
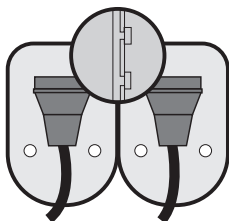


2. Solte a porca de fixação e aperte quando estiver na posição.

INSTALAÇÃO

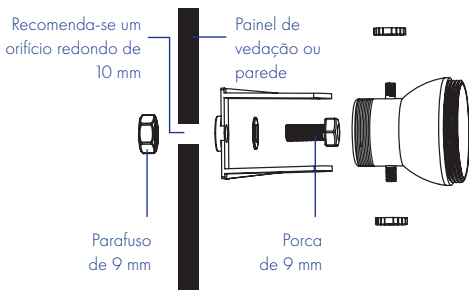
SUPORE PARA LAGO:

Os suportes para lago podem ser ligados e fixados com pedras ou cascalho para maior estabilidade.



SUPORE EM "U" PARA LED:

O suporte em "U" para LED pode ser fixado diretamente a uma cerca ou parede utilizando o parafuso redondo de 9 mm e a porca fornecidos.

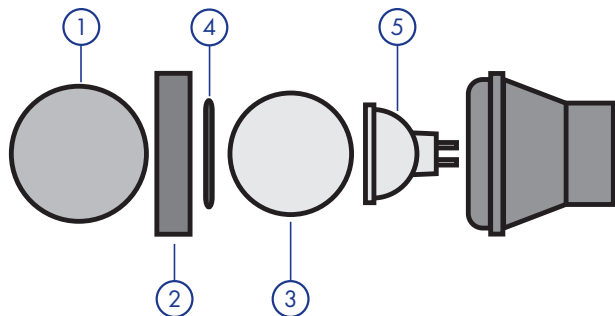


MANUTENÇÃO

Antes de qualquer operação, desligue o holofote e desconecte a tomada da rede elétrica. Agora, o holofote pode ser removido do lago. Se tiver usado a lente de color (1), deve removê-la e, em seguida, desaparafusar a tampa da lâmpada (2) para remover o vidro transparente (3) e o anel de vedação associado (4).

Quando o holofote tiver sido desmontado desta forma, a lâmpada LED (5) pode ser removida e substituída.

Remonte na ordem inversa.



IMPORTANTE

AVARIAS - PROCEDIMENTO EM CASO DE PROBLEMAS

Antes de devolver as suas luzes LED Pond & Garden Lights ao seu revendedor ou entrar em contacto com o nosso Departamento de Apoio ao Consumidor, execute os seguintes passos. Isso resolverá a maioria dos problemas de forma rápida e fácil.

1. Certifique-se de que o procedimento elétrico foi seguido na íntegra. Verifique o fusível e quaisquer conectores de cabos/caixas de interruptores.
2. Devolva a luz ao ponto de compra para inspeção e aconselhamento (será necessário apresentar o comprovativo de compra).



Podemos ajudar a proteger o ambiente. Lembre-se de respeitar os regulamentos locais: entregue os equipamentos elétricos que não funcionam num centro de eliminação de resíduos adequado.

DETALHES DE CONTACTO PARA ACONSELHAMENTO AO CONSUMIDOR

Aquagarden Interpet Ltd., Hamwood, Bishops Hull Hill, Taunton, Somerset, TA1 5EA, Reino Unido.

Distribuidor: sera GmbH, Borsigstr. 49, 52525 Heinsberg, Alemanha.

E-mail: queries@sera.de

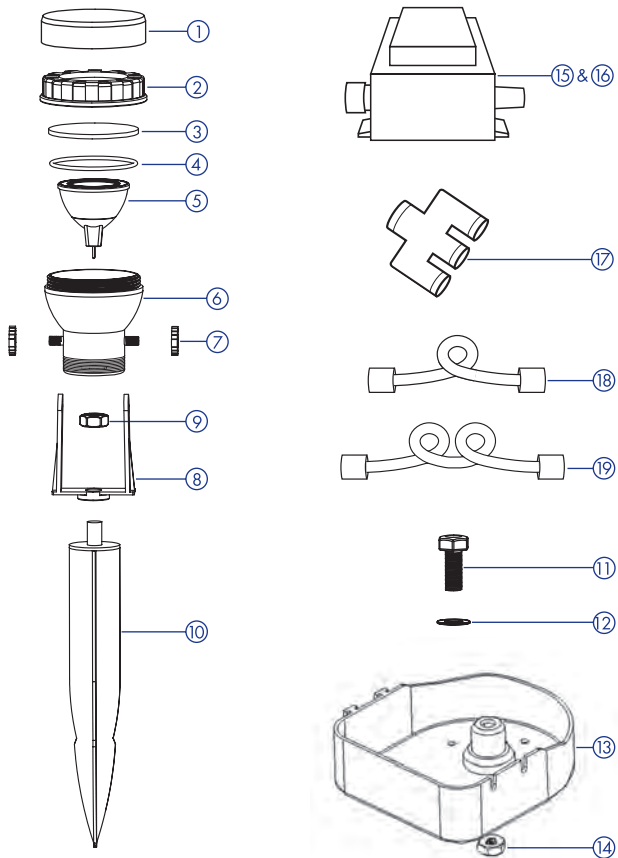
GARANTIA

Este produto tem garantia contra defeitos de material e de fabrico por 3 anos a partir da data de compra, sob condições normais de uso. A garantia NÃO SE APLICA em caso de uso indevido, negligência, falta de manutenção ou danos acidentais às luzes, ao transformador ou às peças substituíveis. Se as luzes ou o transformador falharem devido a um defeito de fabrico dentro deste período, serão reparados ou substituídos gratuitamente. A responsabilidade limita-se à substituição do produto defeituoso, não sendo reembolsados quaisquer outros custos. Esta garantia não é transferível e não afeta os seus direitos legais. Esta garantia não confere quaisquer direitos além dos expressamente estabelecidos acima. Exclui lâmpadas, anéis de vedação, lentes de color ou anilhas, que podem necessitar de substituição. Se alguma peça precisar de ser substituída, as peças sobressalentes estão disponíveis no seu revendedor.

OBSAH

Seznámení s vaším osvětlením LED Pond & Garden Lights.....	65
Náhradní díly.....	65-66
Technické specifikace.....	66
Instalace	67
Elektrická instalace.....	67
Umístění.....	68
Nastavení reflektorů.....	69-70
Údržba	71
Poruchy – postup při řešení problémů	72
Kontaktní údaje pro spotřebitele.....	72
Záruka	72

SEZNÁMENÍ S VAŠÍM LED POND & GARDEN LIGHTS



SEZNÁMENÍ S VAŠÍM LED POND & GARDEN LIGHTS

Č.	LED Light – popis dílů	Náhradní kód
1.	Sada 3 barevných čoček	1052160
2.	Kryt lampy	-
3.	Skleněná čočka	-
4.	O-kroužek čočky	1021319
5.	LED lampa 3 W	1052290
6.	Kryt lampy	-
7.	Oválná pojistná podložka	-
8.	Držák ve tvaru písmene "U"	1021357
9.	Zajišťovací matice pro zahradní hroty	-
10.	Zahradní hrot	-
11.	9 mm šroub	-
12.	Kovová podložka	-
13.	Podstavec pro jezírka	-
14.	Kovová upevňovací matice	1021364
15.	3cestný transformátor	9089
16.	5cestný transformátor	9088
17.	3cestný konektor	1021432
18.	4 m prodlužovací kabel	-
19.	Prodlužovací kabel 7,5 m (prodává se samostatně)	1052191

Technické specifikace

LED Pond & Garden Lights	Sada 3 kusů	Sada 5 kusů
Napájecí kabel	3 m	3 m
Nízkonapěťový kabel	10 m	10 m
Napětí transformátoru	230 V	230 V
Frekvence transformátoru	50 Hz	50 Hz
Nízké napětí	12 V	12 V
Příkon žárovky	3 x 3 W	5 x 3 W
Celkový příkon	9 W	15 W

INSTALACE

Elektrická instalace



Napájecí zdroj musí splňovat specifikace uvedené na výrobku.

Transformátor je navržen pro použití s kabelovým konektorem odolným proti povětrnostním vlivům nebo pro připojení k pevnému hlavnímu systému pomocí zástrčky a zásuvky.

Žíly v napájecím kabelu jsou barevně označeny podle následujícího kódu: **Hnědá = fáze, modrá = nulový vodič.**

Elektrický kabel je trvale připojen a utěsněn v těle transformátoru. Pokud je napájecí kabel poškozen, transformátor se nesmí používat.

Nepoužívejte napájecí kabel k zvedání transformátoru, protože by mohlo dojít k jeho poškození.



VAROVÁNÍ

Do napájecího obvodu musí být nainstalován proudový chránič (RCD), známý také jako jistič proudového chrániče (RCCB), s vypínacím proudem nepřesahujícím 30 mA.

Do pevného vedení musí být zabudováno odpojovací zařízení od napájení s kontaktním odstupem nejméně 3 mm ve všech pólech.

U trvalých instalací k síťovému napájení je nutné dodržovat předpisy místního energetického úřadu, což zahrnuje použití kovového nebo plastového potrubí k ochraně kabelu.

Upozorňujeme, že pro instalaci transformátoru mohou platit zvláštní pravidla (např. místní stavební předpisy).

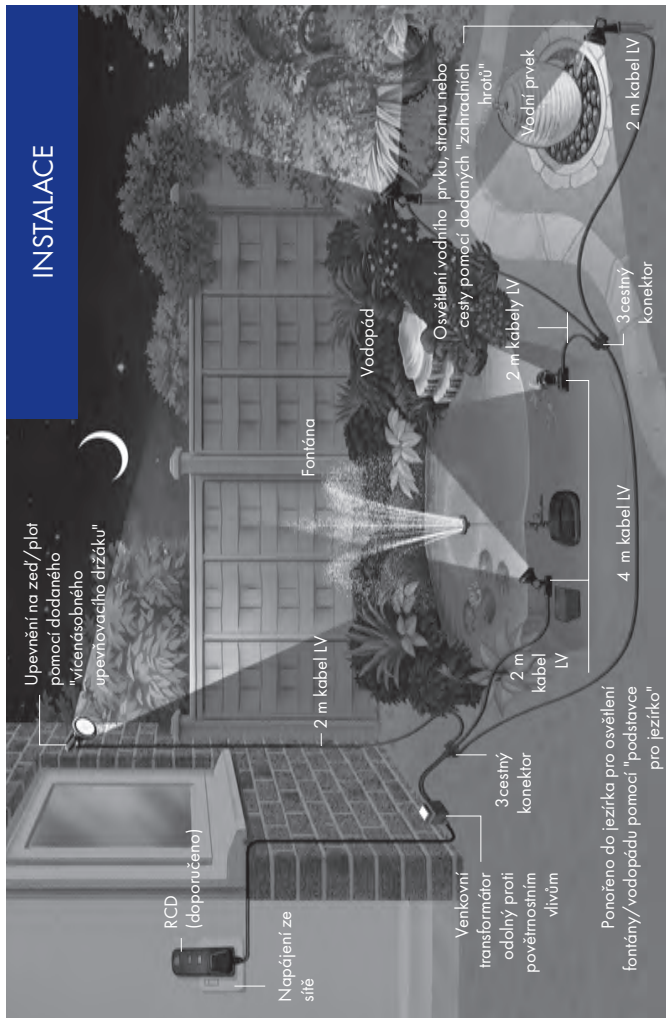
Při instalaci, opravě, údržbě nebo manipulaci se zařízením vždy odpojte napájení od elektrické sítě. V případě pochybností o připojení tohoto produktu k elektrické síti se poraďte s kvalifikovaným elektrikářem.



VAROVÁNÍ

Tento transformátor nesmí být používán v jezírkách. Pouze pro venkovní instalaci.

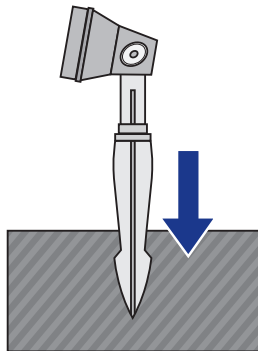
INSTALACE



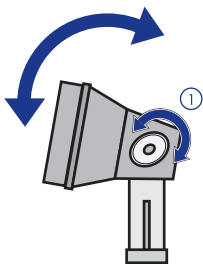
INSTALACE

ZAHRADNÍ HROT:

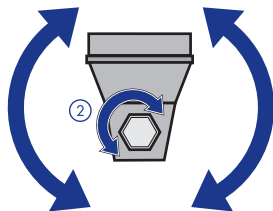
Zahradní hrot zasuněte do půdy nebo šěrku pro venkovní instalaci.



NASTAVENÍ SPOTLIGHTU:



1. Uvolněte oválnou pojistnou podložku a po nastavení do požadované polohy ji utáhněte.

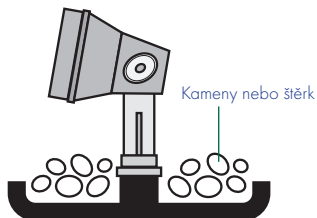
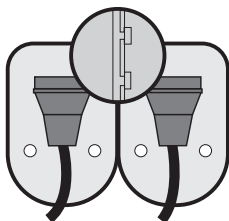


2. Uvolněte upevňovací matici a utáhněte ji v požadované poloze.

INSTALACE

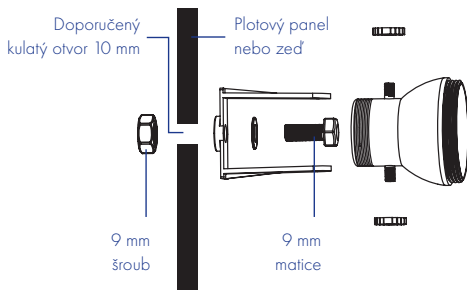
PODSTAVCE PRO JEZÍRKA:

Základny světel lze pro větší stabilitu spojit a zatížit kameny nebo štěrčkem.



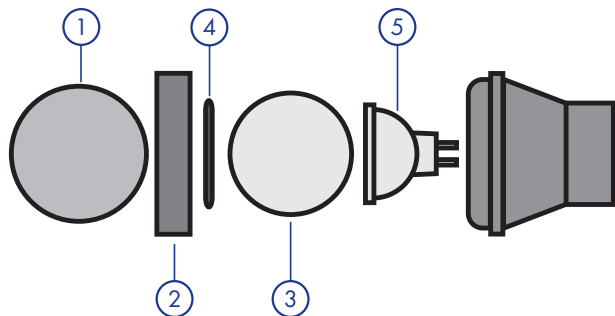
LED DRŽÁK VE TVARU PÍSMENE "U":

LED držák ve tvaru písmene "U" lze připevnit přímo na plot nebo zeď pomocí dodaného kulatého šroubu o průměru 9 mm a matice.



ÚDRŽBA

Před jakýmkoli zásahem vypněte reflektor a odpojte jej ze zásuvky. Nyní můžete reflektor vyjmout z jezírka. Pokud jste použili barevnou čočku (1), musíte ji nejprve vyjmout. Poté můžete odšroubovat kryt lampy (2) a vyjmout průhledné sklo (3) a příslušný O-kroužek (4). Po demontáži reflektoru tímto způsobem lze vyjmout a vyměnit LED žárovku (5). Znovu sestavte v opačném pořadí.



DŮLEŽITÉ

PORUCHY – POSTUP PŘI ŘEŠENÍ PROBLÉMŮ

Než vrátíte osvětlení LED Pond & Garden Lights prodejci nebo kontaktujete naše oddělení zákaznických služeb, proveďte prosím následující kroky. Tím se většina problémů vyřeší rychle a snadno.

1. Ujistěte se, že byly dodrženy všechny elektrické postupy. Zkontrolujte pojistky a všechny kabelové konektory/spínací skříňky.
2. Vraťte svítidlo do místa nákupu k prohlídce a poradenství (budete potřebovat doklad o nákupu).



Můžete pomoci chránit životní prostředí. Nezapomeňte dodržovat místní předpisy: nefunkční elektrická zařízení odevzdejte v příslušném centru pro likvidaci odpadu.

KONTAKTNÍ ÚDAJE PRO SPOTŘEBITELE

Aquagarden Interpet Ltd., Hamwood, Bishops Hull Hill, Taunton, Somerset, TA1 5EA, Velká Británie.
Distributor: sera GmbH, Borsigstr. 49, 52525 Heinsberg, Německo.
E-mail: queries@sera.de

ZÁRUKA

Na tento výrobek se vztahuje záruka na vady materiálu a zpracování po dobu 3 let od data zakoupení při běžném používání. Záruka SE NEVZTAHUJE na nesprávné použití, nedbalost, nedostatečnou údržbu nebo náhodné poškození světel, transformátoru nebo vyměnitelných dílů. Pokud dojde během této doby k poruše světel nebo transformátoru v důsledku výrobní vady, bude výrobek bezplatně opraven nebo vyměněn. Odpovědnost je omezena pouze na výměnu vadného produktu, žádné další náklady nebudou uhrzeny. Tato záruka je nepříenosná a nemá vliv na vaše zákonná práva. Tato záruka neposkytuje žádná jiná práva než ta, která jsou výslovně uvedena výše. Vyloučeny jsou žárovky, O-kroužky, barevné čočky nebo podložky, které mohou vyžadovat výměnu. Pokud je třeba vyměnit nějaké díly, náhradní díly jsou k dispozici u vašeho prodejce.



www.blagdon-aquagarden.com

Aquagarden Interpet Ltd.,
Hamwood, Bishops Hull Hill, Taunton, Somerset, TA1 5EA, UK.
Distributor: sera GmbH, Borsigstr. 49, 52525 Heinsberg, Germany.

Tel: UK +44 (0)1823 215029
EU +49 (0)2452 91260
queries@sera.de